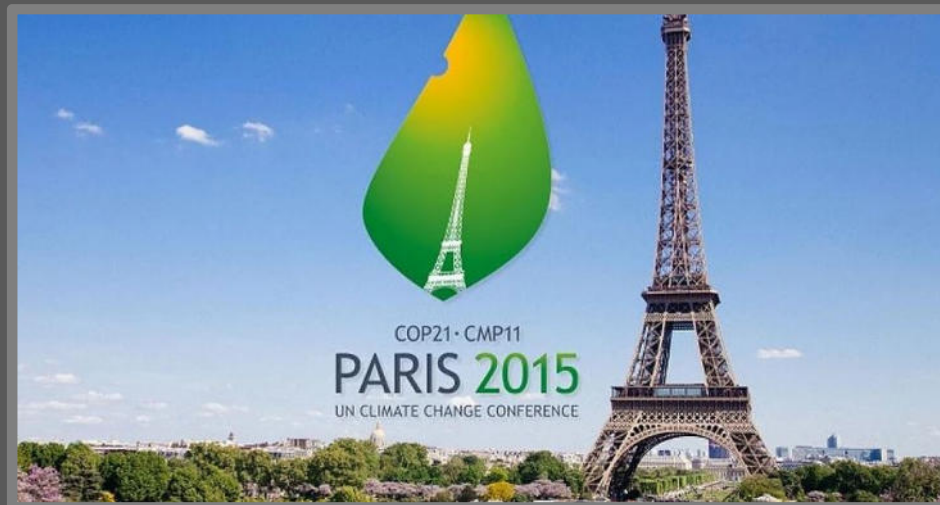




1 SCONFIGGERE LA POVERTÀ 	2 SCONFIGGERE LA FAME 	3 SALUTE E BENESSERE 	4 ISTRUZIONE DI QUALITÀ 	5 PARITÀ DI GENERE 	6 ACQUA PULITA E SERVIZI IGIENICO-SANITARI
7 ENERGIA PULITA E ACCESSIBILE 	8 LAVORO DIGNITOSO E CRESCITA ECONOMICA 	9 INDUSTRIA, INNOVAZIONE E INFRASTRUTTURE 	10 RIDURRE LE DISUGUAGLIANZE 	11 CITTÀ E COMUNITÀ SOSTENIBILI 	12 CONSUMO E PRODUZIONE RESPONSABILI
13 LOTTA CONTRO IL CAMBIAMENTO CLIMATICO 	14 VITA SOTTACQUA 	15 VITA SULLA TERRA 	16 PACE, GIUSTIZIA E ISTITUZIONI SOLIDE 	17 PARTNERSHIP PER GLI OBIETTIVI 	 OBIETTIVI PER LO SVILUPPO SOSTENIBILE

ACCORDI INTERNAZIONALI



2015 | Contenere aumento della temperatura $< 2^{\circ}\text{C}$ rispetto ai valori preindustriali



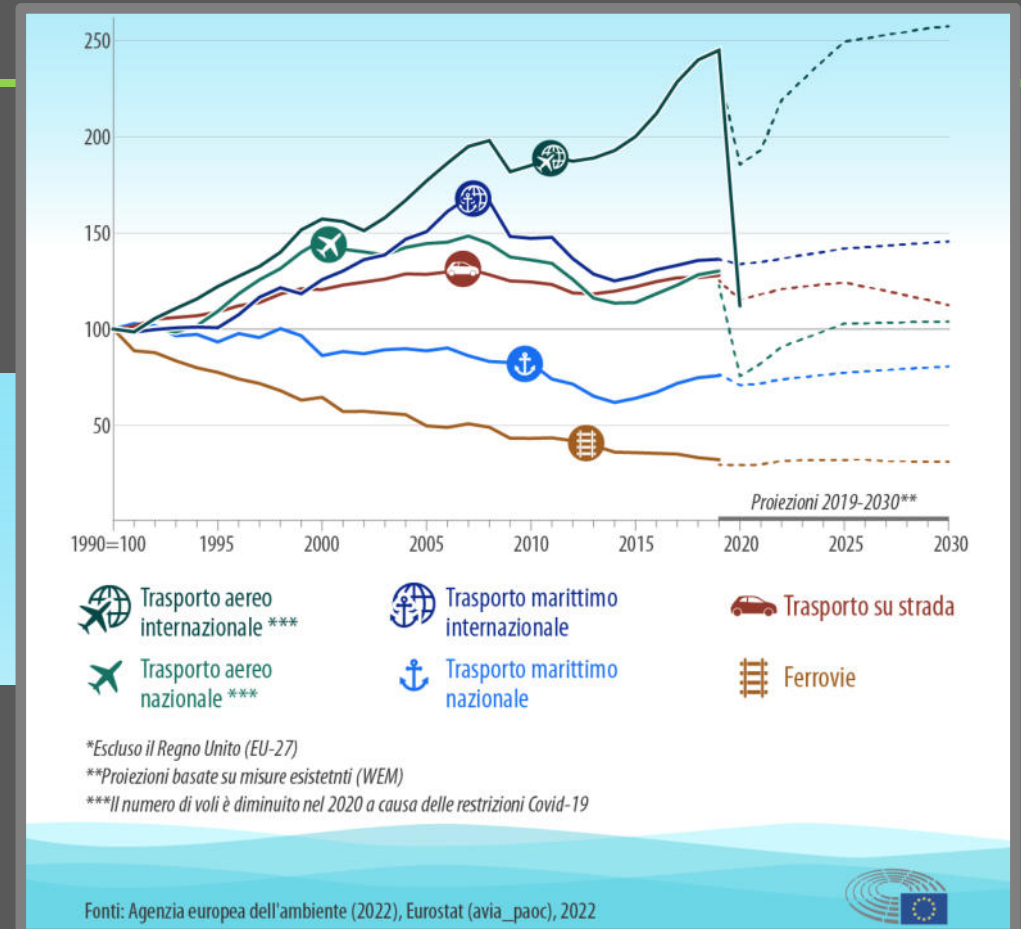
2030 | Riduzione delle emissioni del 55%

2050 | Neutralità climatica

SETTORE dei TRASPORTI

Emissioni di gas serra prodotte dai trasporti dell'UE*

Variazione dei livelli delle emissioni dal 1990

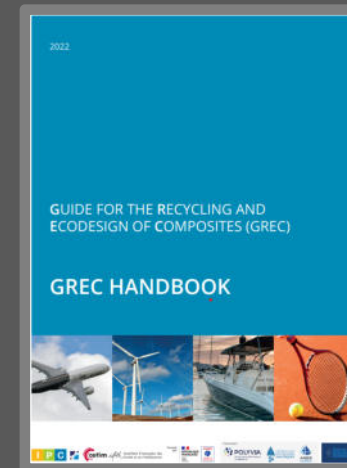
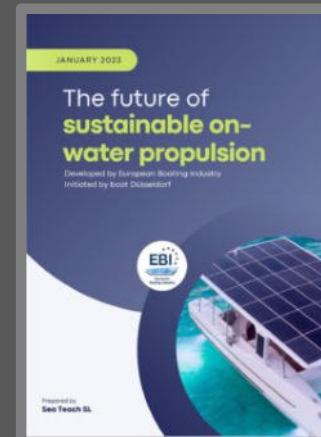
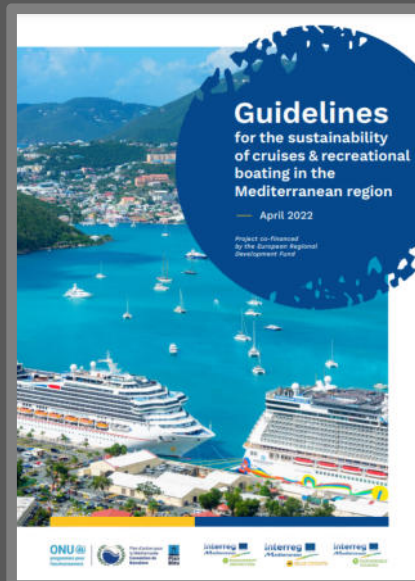
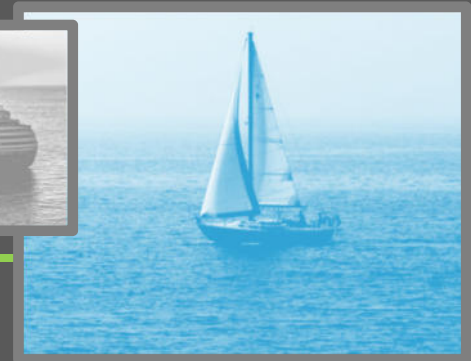
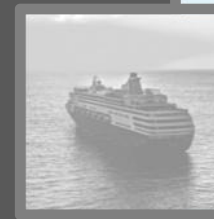


SETTORE MARITTIMO



- Aprile 2023 Parlamento Europeo
 - Estendere l'Emission Trading System allo shipping dal 2024 (> 5.000 GT)
- 2023 Organizzazione Marittima Internazionale
 - Ridurre le emissioni di CO₂ del 50% entro il 2050 rispetto ai livelli del 2008
 - Estendere Indicatore di intensità carbonica (CII) e Indice di efficienza delle navi esistenti (Eexi) (> 400 GT)

SETTORE NAUTICO



PERCORSI di DECARBONIZZAZIONE per ORGANIZZAZIONI



1. CONOSCERE

CARBON FOOTPRINT

Misura la quantità di **emissioni di gas ad effetto serra** generate direttamente o indirettamente **da una organizzazione** in relazione all'attività esercitata nell'arco di un esercizio economico secondo un approccio **LCA | Life Cycle Assessment**

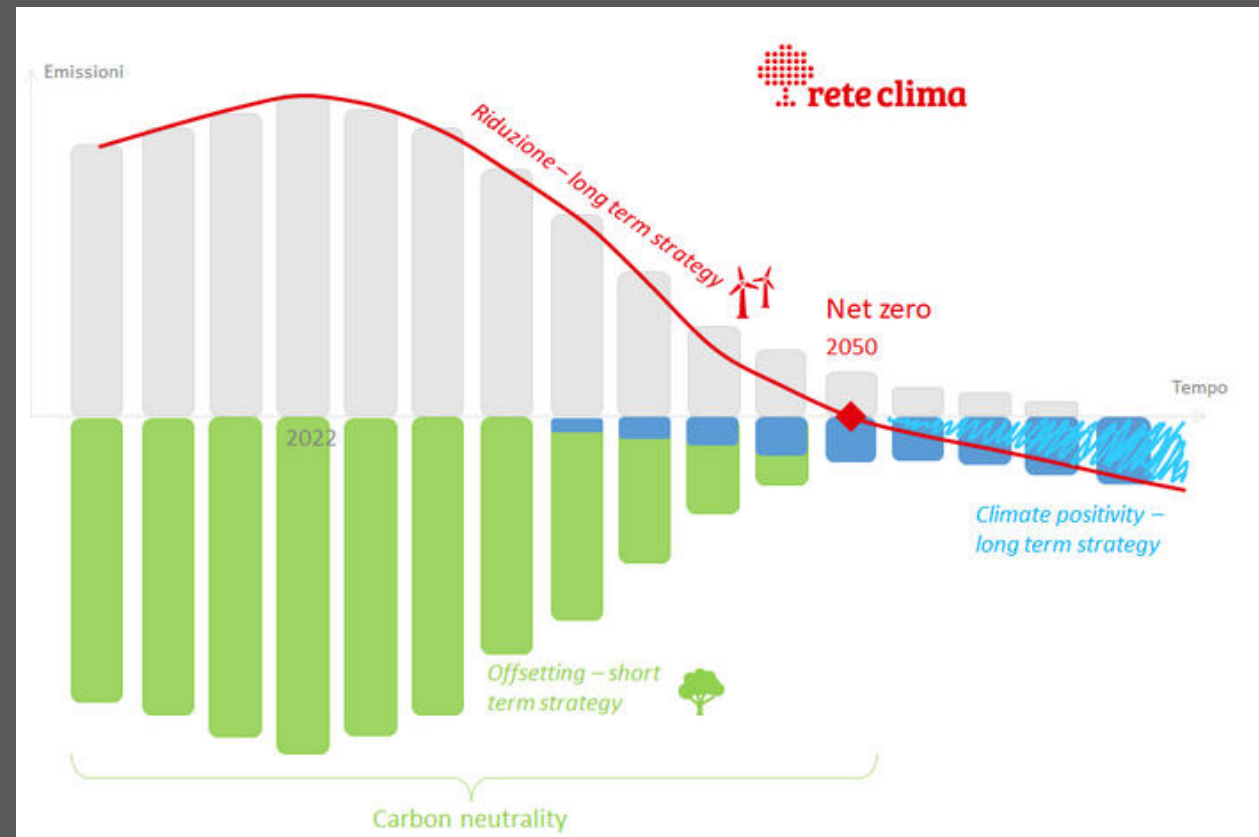
INVENTARIO
EMISSIONI GHG



Norme e standard di riferimento
UNI EN ISO 14064
GHG Protocol
Raccomandazione UE 2021/2279

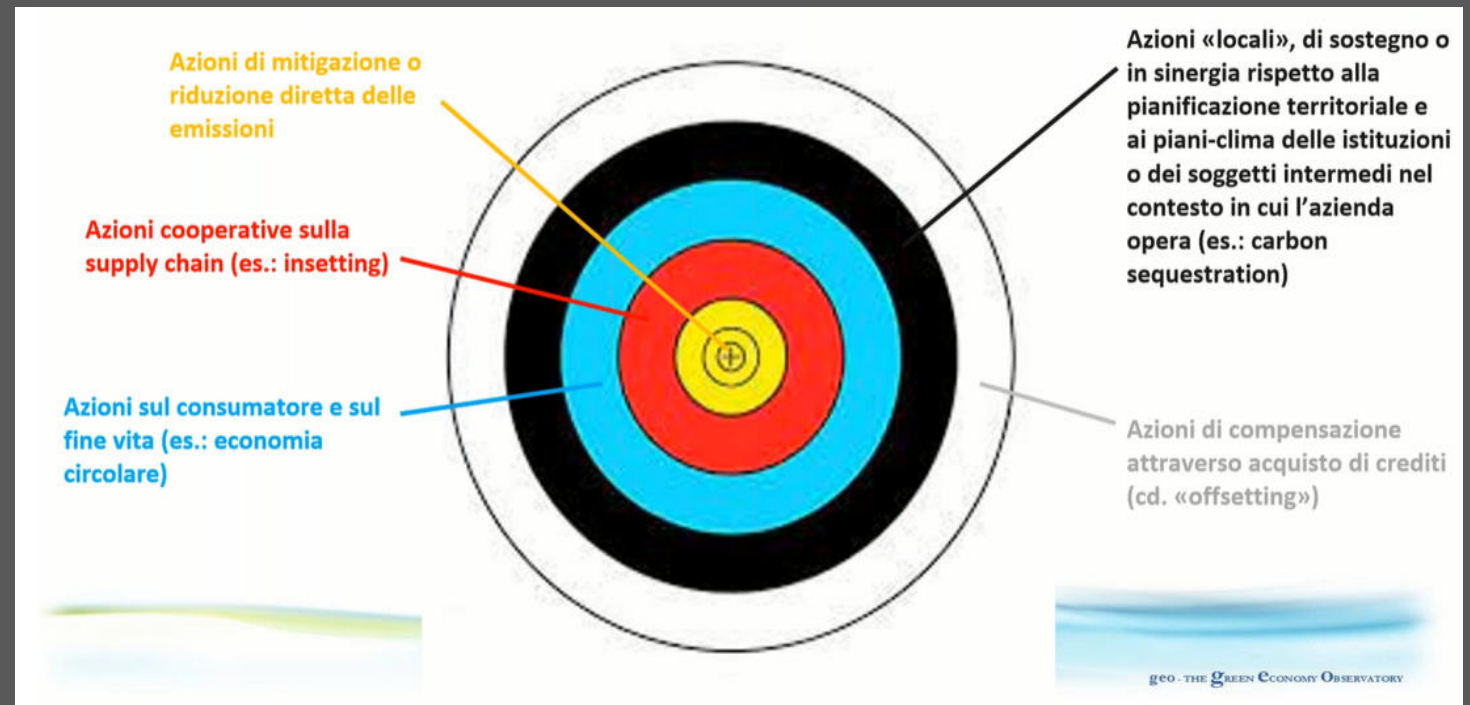
2. DEFINIRE UNA STRATEGIA

DEFINIZIONE
OBIETTIVI E
STRATEGIA



3. ATTUARE

ATTUAZIONE E
MONITORAGGIO



4. VALIDARE



- **Standard UNI ISO 14064 emissioni gas serra**

- certificabile con una dichiarazione di verifica da parte di un ente terzo accreditato
- integrabile con i Sistemi di Gestione dell'Energia ISO 50001 ed il Sistema di Gestione Ambientale ISO 14001

- **Standard Organisation Environmental Footprint (Raccomandazione UE)**

- attestabile la verifica di conformità alle linee guida

5. VALORIZZARE



- **Rendicontazione** della strategia e dei progetti di decarbonizzazione nelle reportistiche di sostenibilità **Corporate Sustainability Reporting Directive**
- Comunicazione al mercato di riferimento
- Vantaggi nel finanziamento pubblico e privato (Taxonomy delegated acts compliance)

FRANCESCA VISINTIN

email | francesca.visintin@eframe.it
skype | francesca.visintin
tel | +39 0432 629795

Parco Scientifico e Tecnologico Luigi Danielli di Udine
via J. Linussio 51 | 33100 Udine | Italia
website | eframe.it



ELISA TOMASINSIG

email | elisa.tomasinsig@eframe.it
skype | elisa tomasinsig
tel | +39 0432 629795

Parco Scientifico e Tecnologico Luigi Danielli di Udine
via J. Linussio 51 | 33100 Udine | Italia
website | eframe.it

eFrame srl | c/o Friulinnovazione Centro di Trasferimento Tecnologico | Via Jacopo Linussio 51 33100 Udine